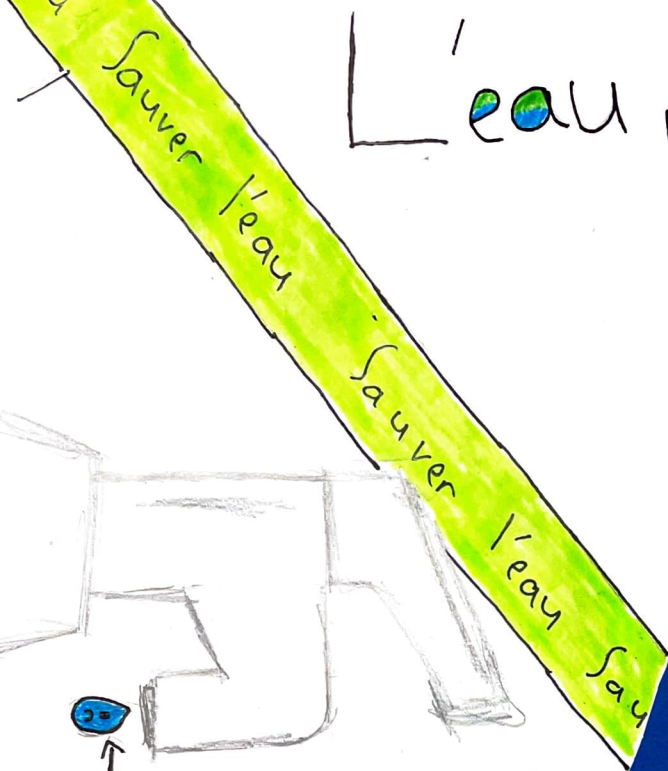


L'eau pour Tous



Ne pas faire fonctionner le lave-linge et la lave-vaisselle à plein charge.



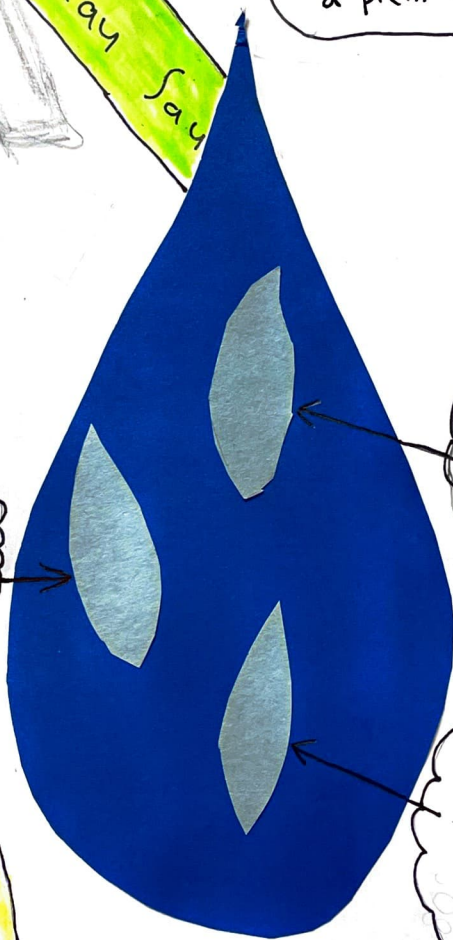
70% de la Terre est l'eau.
Mais c'est pas assez pour tout le monde.

Un des pays riches en eau c'est le Canada! ☺

80% des maladies viennent de l'eau
SALE!



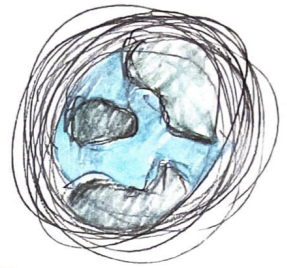
Fermer l'eau quand tu ne l'utilise pas.





L'eau pour Tous

Made by Farin Naderi...



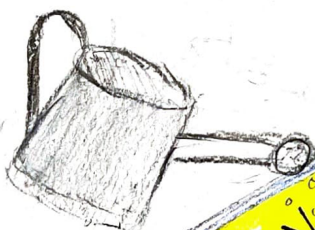
Est-ce que tu sais que 70% du monde est l'eau!?

Mais alors qu'il y a pas beaucoup d'eau... Les peuples autour du monde n'en ont pas assez

80% des maladies vient d'eau sale

●●●

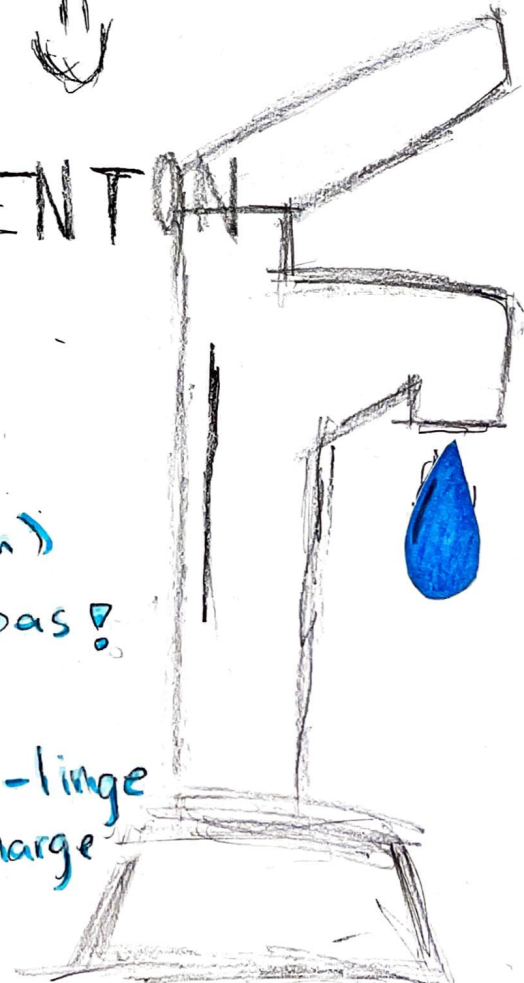
Une des pays riches en l'eau
c'est le Canada



! ATTENTION

Ideas pour sauver l'eau...

- Prendre des douches court (5 min)
- Ferme l'eau quand tu n'utilise pas
- Prendre des baines
- Ne pas faire fonctionner le lave-linge et le lave-vaisselle à pleine charge



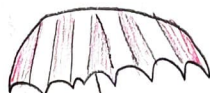
Utiliser

L'EAU

raisonnablement

Comment
utiliser
l'eau au
Canada

- Pour boire
- Prendre des
douche
- Rincer les
vaisselles

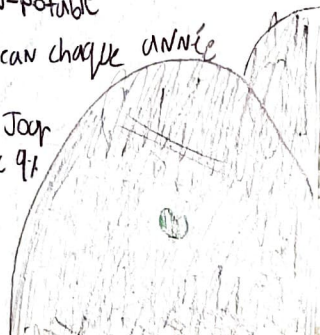


Stratégies

- Jeté pas les choses dans l'océan
- boire Juste ce que tu besoin
- Dit à tes amis de pas jeter

fait de l'eau

- 97 Pourcent de l'eau est eau salée et non-potable
- 10 million de tonnes de litère et jetées dans l'océan chaque année
- les enfants 9-13 doit boire 7 à 8 tasse de l'eau par jour
- le Canada et la 4 place pour la plus l'eau potable avec 91 de la monde l'eau potable
- 80% le person commande l'eau dans les restaurants





JEUX D'EAU

FICHE DE TRAVAIL

Veuillez noter qu'il faut remplir le formulaire en ligne pour obtenir des points

NOM : Eric

DATE : 03/30/22

Quantité moyenne d'eau consommée pour des activités quotidiennes :

Chasse d'eau (faible débit) : 6 litres	Chasse d'eau (réservoir ordinaire) : 13 litres
Brossage des dents (robinet fermé) : 1 litre	Bain : 150 litres
Brossage des dents (robinet ouvert) : 10 litres	1 brassée de lessive : 225 litres
Cuisson : 20 litres	Lave-vaisselle : 40 litres
Lavage à la main de la vaisselle : 35 litres	Douche (5 minutes) : 100 litres

Utilisez le tableau suivant pour repérer votre consommation d'eau.

JOUR 1

Événement	Nombre d'utilisations en une journée	Consommation totale en litres
Brossage des dents ^{fermé}	1	10L
chasse d'eau (faible débit)	5	30L
manger	5	1000 L

Consommation totale en litres le Jour 1 : 1040 L

JOUR 2

Événement	Nombre d'utilisations en une journée	Consommation totale en litres
brossage les dents (fermé)	1	10L
chasse d'eau (faible débit)	3	18L
manger	4	750L

Consommation totale en litres le Jour 2 : 778 L

ÉCONOMIES D'EAU TOTALES: Total du Jour 1 - Total du Jour 2 = 222 L